

Descripción

USO

Invernaderos

CARACTERÍSTICAS

Fácil instalación
Galvanizado
Adaptabilidad

VENTAJAS:

- Larga durabilidad
- Instalación sencilla
- Agiliza Proyectos

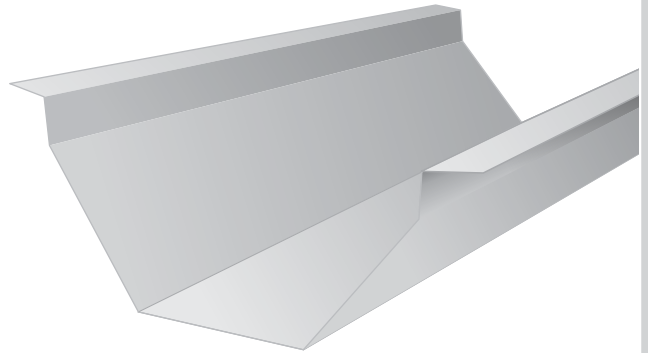
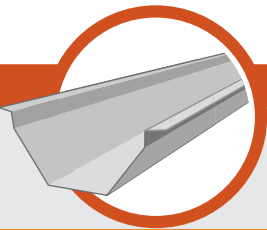
Fabricado con lámina galvanizada calibre 14, 16 y 18.

Se utiliza principalmente como recolector de agua pluvial para destinar a drenaje o riego.

Presentaciones:

Largo estándar de 6 m

El largo que necesites sobre pedido



Especificaciones

Canalón Invernadero

